



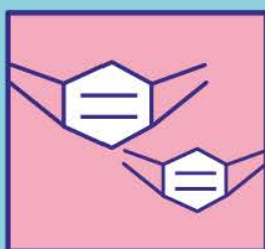


# En què m'he de fixar quan compro una mascareta?



	<b>FFP</b> 	<b>Quirúrgica</b> 	<b>Higiènica d'un sol ús</b> 	<b>Higiènica de tela amb o sense filtre</b> 	<b>Casolana</b> 
<b>Protecció</b>	<b>Molt alta</b>	<b>Alta</b>	<b>Bona</b>	<b>Bona</b>	<b>Mitjana</b>
<b>Etiquetatge</b>	<b>CE UNE-EN-149</b>	<b>CE UNE14683</b>	<b>CE UNE: 0064-1 (Adults) 0064-2 (Infants)</b>	<b>CE UNE0065-1</b>	Sense etiquetatge
<b>A qui protegeix</b>	Em protegeix a mi i als altres.	Protegeix els altres.	Protegeix els altres.	Protegeix els altres.	Protegeix els altres.
<b>Filtratge</b>	Del 93%	Del 95%	Del 95%	Del 95%	No verificable
<b>Durada</b>	8 h màx.	6 h màx.	4 h màx.	Cal canviar el filtre cada 4 h màx.	No verificable
<b>Reutilitzable</b>	Només les marcades amb una R	No	No	Sí Cal mirar les instruccions	No verificable

## Com les has de fer servir perquè et protegeixin correctament?



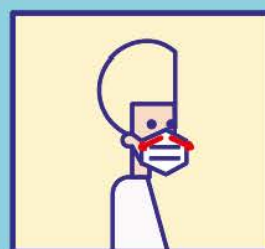
Utilitza una mascareta de la teva mida.



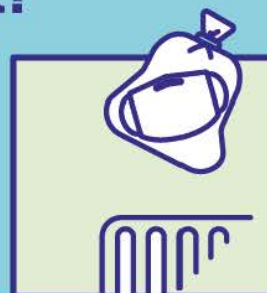
Renta't les mans abans i després de fer-la servir.



Ajusta-la bé i assegura't que no hi entri aire



Pessiga la pinça nasal per adaptar-la correctament.



Desa-la en una bossa de roba o de paper.



**La mascareta és complementària a la resta de mesures de prevenció.** Recorda, a més: **distància, mans i ventilació.**

Consulta tota la informació a: [canalsalut.gencat.cat/mascaretes](https://canalsalut.gencat.cat/mascaretes)